

ΤΙΤΛΟΣ ΥΠΗΡΕΣΙΑΣ: « Κοπή χόρτων – κλαδιών κατά μήκος του Εθνικού και Επαρχιακού οδικού δικτύου καθώς και στους κόμβους και λοιπούς χώρους αρμοδιότητας Π.Ε. Ροδόπης έτους 2024», Π/Υ 149.988,54 €

ΧΑΡΤΕΣ – ΑΠΕΙΚΟΝΙΣΗ ΔΙΑΔΡΟΜΩΝ –

ΤΜΗΜΑ 1: Εκτέλεση εργασιών με Μηχάνημα Έργου ειδικής χρήσης και σκοπού (καταστροφέα με βραχίονα) σε τμήματα του οδικού δικτύου αρμοδιότητας Π.Ε. Ροδόπης

1. ΚΑΛΛΥΝΤΗΡΙΟ - ΔΡΥΜΗ – ΔΡΑΝΙΑ-ΟΡΓΑΝΗ (46 ΧΛΜ x 2) – ΣΥΝΟΛΟ: 92 χιλιόμετρα
2. ΠΑΡΑΔΡΟΜΟΣ ΕΓΝΑΤΙΑΣ (ΚΟΣΜΙΟ -ΡΟΔΙΤΗΣ) (4,8ΧΛΜ x 3) x 1) – ΣΥΝΟΛΟ 14.4 χιλιόμετρα
3. ΓΛΥΚΟΝΕΡΙ – ΜΕΣΗ (10 ΧΛΜ x 3) – ΣΥΝΟΛΟ 30 χιλιόμετρα
4. 4^ο χλμ ΚΟΜΟΤΗΝΗΣ -ΞΑΝΘΗΣ (ΚΟΜΒΟΣ ΠΑΡΑΔΗΜΗΣ) – ΠΑΡΑΔΗΜΗ -ΠΑΓΟΥΡΙΑ – ΠΟΡΠΗ-ΠΑΡΑΛΙΑ ΜΕΣΗΣ (46 x 3) – ΣΥΝΟΛΟ 138 χιλιόμετρα
5. ΚΟΜΒΟΣ ΑΜΡΟΣΙΑΣ (2,4 ΧΛΜ x 3) – ΣΥΝΟΛΟ 7,2 χιλιόμετρα
6. ΚΟΜΒΟΣ ΜΕΣΗΣ- ΓΛΥΦΑΔΑ - ΙΜΕΡΟΣ (ΑΓ. ΜΑΡΙΝΑ) (28,2ΧΛΜ x 3) – ΣΥΝΟΛΟ 84,6 χιλιόμετρα
7. ΠΑΓΟΥΡΙΑ – ΑΔΡΙΑΝΗ (7.2 ΧΛΜ x 2) – ΣΥΝΟΛΟ 14,4 χιλιόμετρα
8. ΚΟΜΒΟΣ ΙΑΣΜΟΥ – ΑΜΑΞΑΔΕΣ (43 ΧΛΜ x 3) – ΣΥΝΟΛΟ 129 ΧΛΜ
9. ΑΙΓΕΙΡΟΣ – ΠΑΛΛΑΔΙΟ -ΚΑΛΛΙΣΤΗ -ΓΛΥΚΟΝΕΡΙ (ΔΕΥΤΕΡΕΥΟΝ ΕΘΝΙΚΟ ΔΙΚΤΥΟ) (22 ΧΛΜ x 3) 66 χιλιόμετρα
10. ΚΟΜΟΤΗΝΗ – ΣΙΔΗΡΟΧΩΡΙ (17ΧΛΜ x 3) 51 χιλιόμετρα
11. ΠΑΝΕΠΙΣΤΗΜΙΟΥΠΟΛΗ – ΦΙΛΥΡΑ (44 ΧΛΜ x 3) 132 χιλιόμετρα
12. ΘΡΥΛΟΡΙΟ – ΦΥΛΑΚΑΣ (3,2ΧΛΜ x 3) 9,6 χιλιόμετρα
13. ΡΟΔΙΤΗΣ – ΣΑΠΕΣ (40ΧΛΜ x 2) 80 χιλιόμετρα

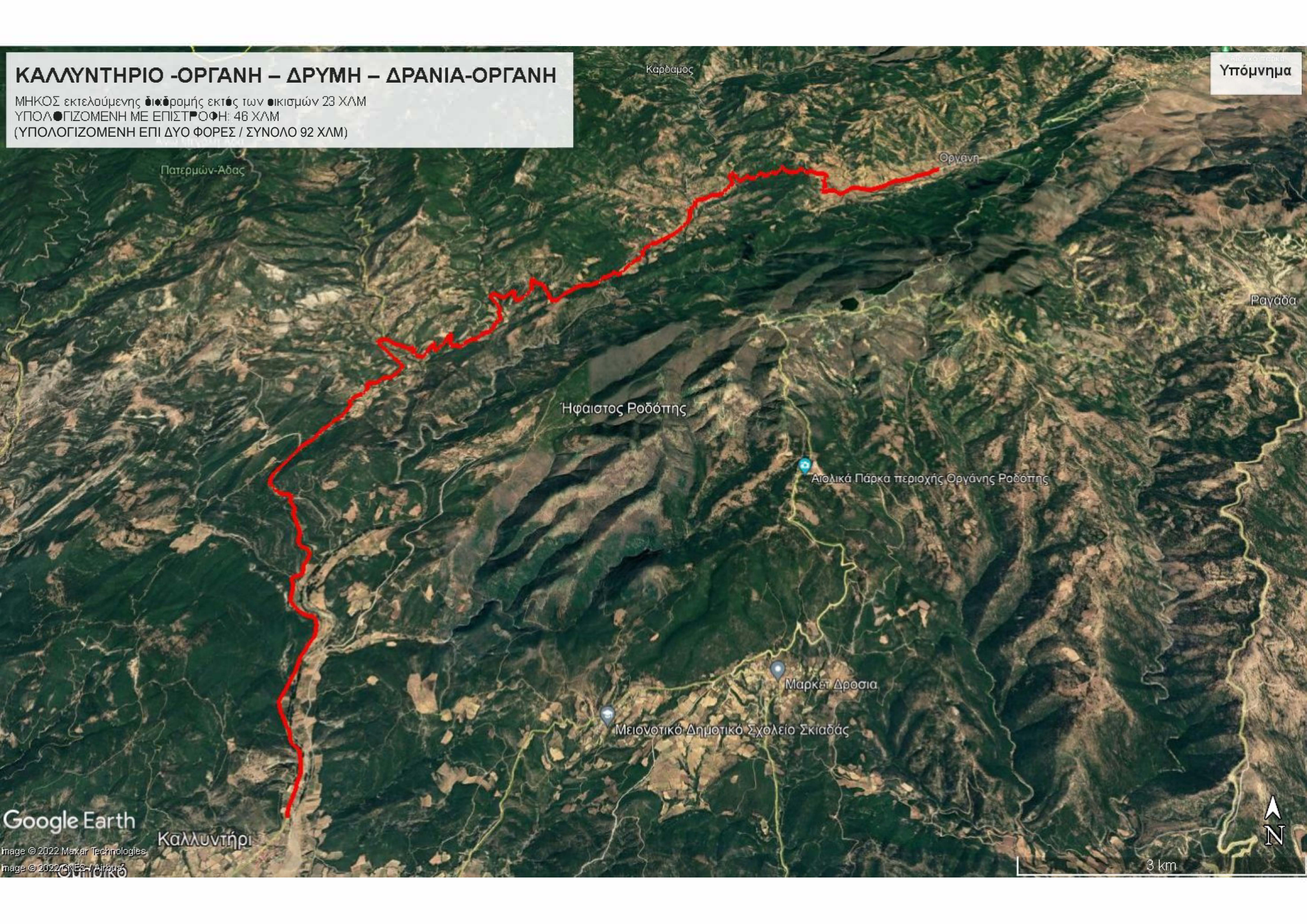
Η εργασία θα επαναληφθεί έως τρεις (3) φορές εκτός των διαδρομών:

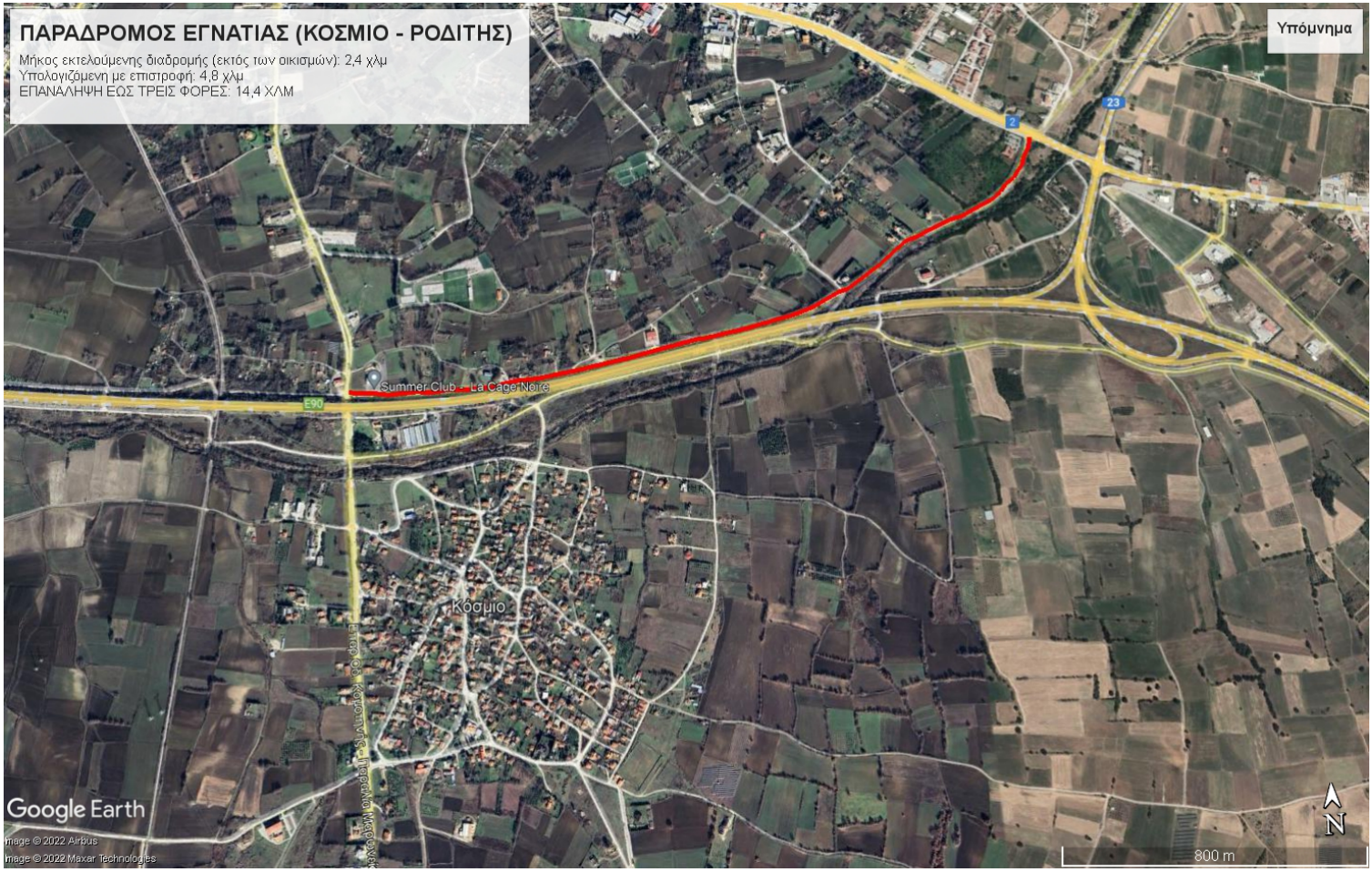
1. «ΚΑΛΛΥΝΤΗΡΙΟ -ΟΡΓΑΝΗ – ΔΡΥΜΗ – ΔΡΑΝΙΑ-ΟΡΓΑΝΗ» η οποία θα εκτελεστεί δύο φορές
2. «ΠΑΓΟΥΡΙΑ – ΑΔΡΙΑΝΗ» και «ΡΟΔΙΤΗΣ - ΣΑΠΕΣ» οι οποίες θα εκτελεστούν δύο (2) φορές

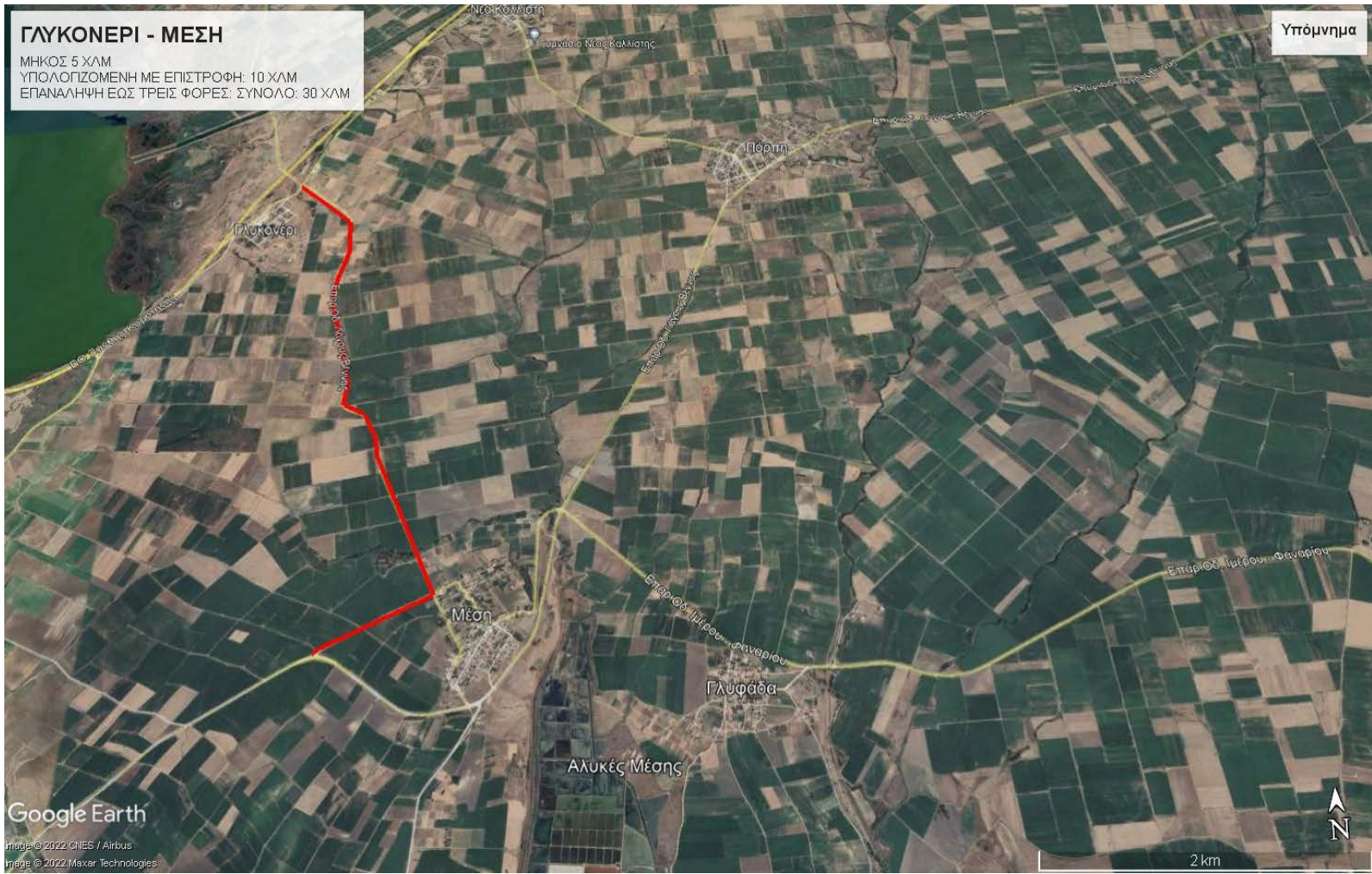
Συνολικά χλμ με τις επαναλήψεις: 848,20

ΚΑΛΛΥΝΤΗΡΙΟ - ΟΡΓΑΝΗ – ΔΡΥΜΗ – ΔΡΑΝΙΑ-ΟΡΓΑΝΗ

ΜΗΚΟΣ εκτελούμενης διαδρομής εκτός των οικισμών 23 ΧΛΜ
ΥΠΟΛΟΓΙΖΟΜΕΝΗ ΜΕ ΕΠΙΣΤΡΟΦΗ: 46 ΧΛΜ
(ΥΠΟΛΟΓΙΖΟΜΕΝΗ ΕΠΙ ΔΥΟ ΦΟΡΕΣ / ΣΥΝΟΛΟ 92 ΧΛΜ)



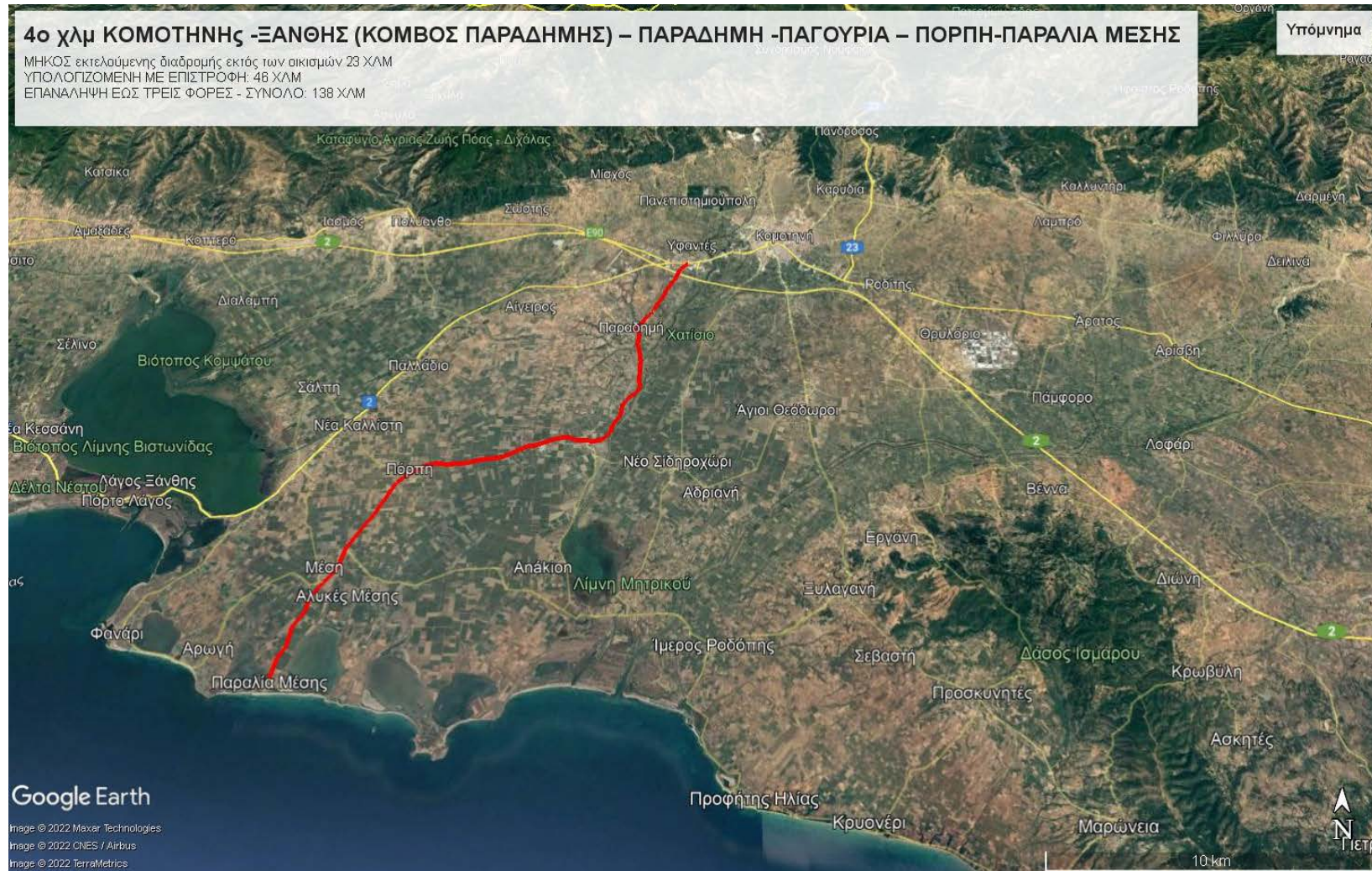




4ο χλμ ΚΟΜΟΤΗΝΗΣ -ΞΑΝΘΗΣ (ΚΟΜΒΟΣ ΠΑΡΑΔΗΜΗΣ) – ΠΑΡΑΔΗΜΗ -ΠΑΓΟΥΡΙΑ – ΠΟΡΠΗ-ΠΑΡΑΛΙΑ ΜΕΣΗΣ

ΜΗΚΟΣ εκτελούμενης διαδρομής εκτός των οικισμών 23 ΧΛΜ
ΥΠΟΛΟΓΙΖΟΜΕΝΗ ΜΕ ΕΠΙΣΤΡΟΦΗ: 48 ΧΛΜ
ΕΠΑΝΑΛΗΨΗ ΕΩΣ ΤΡΕΙΣ ΦΟΡΕΣ - ΣΥΝΟΛΟ: 138 ΧΛΜ

Υτόμνημα

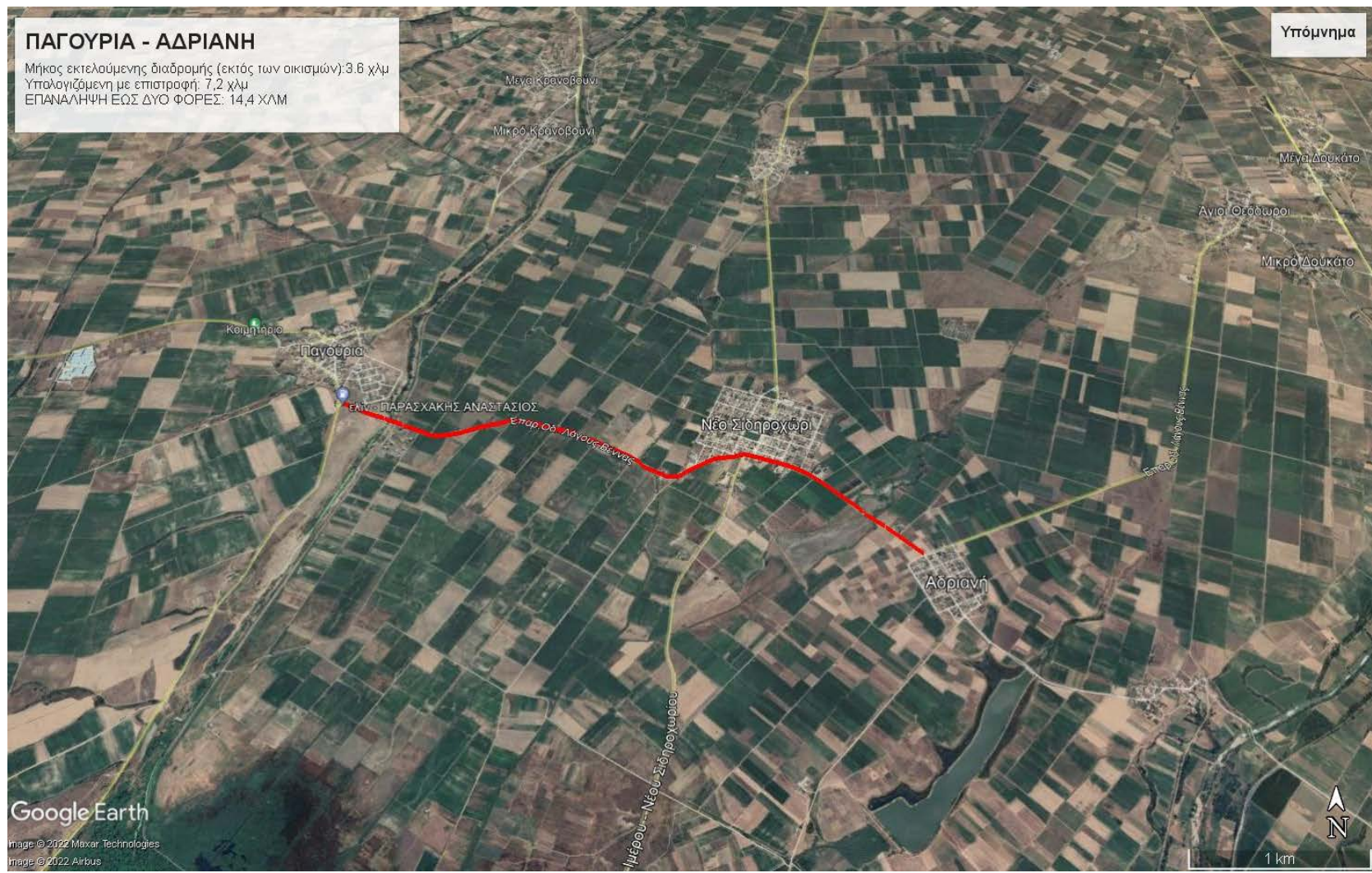


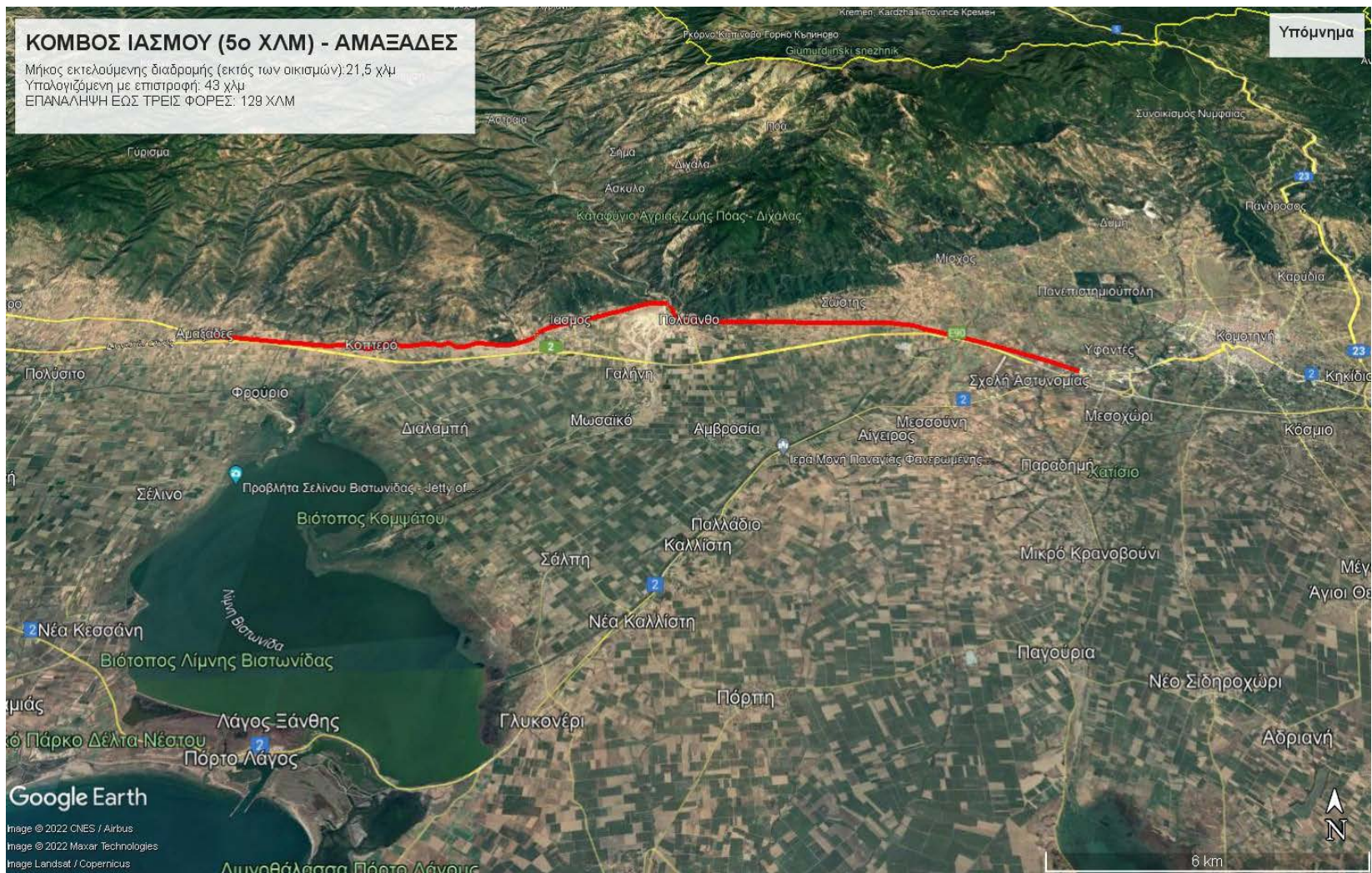
ΚΟΜΒΟΣ ΑΜΒΡΟΣΙΑΣ

Μήκος εκτελούμενης διαδρομής (εκτός των οικισμών) 1,2 ΧΛΜ
Υπολογιζόμενη με επιστροφή: 2,4 χλμ
ΕΠΑΝΑΛΗΨΗ ΕΩΣ ΤΡΕΙΣ ΦΟΡΕΣ: 7,2 ΧΛΜ









ΑΙΓΕΙΡΟΣ – ΠΑΛΛΑΔΙΟ -ΚΑΛΛΙΣΤΗ -ΓΛΥΚΟΝΕΡΙ (ΔΕΥΤΕΡΕΥΟΝ ΕΘΝΙΚΟ ΔΙΚΤΥΟ)

ΜΗΚΟΣ εκτελούμενης διαδρομής εκτός των οικισμών 11 ΧΛΜ

ΥΠΟΛΟΓΙΖΟΜΕΝΗ ΜΕ ΕΠΙΣΤΡΟΦΗ: 22 ΧΛΜ

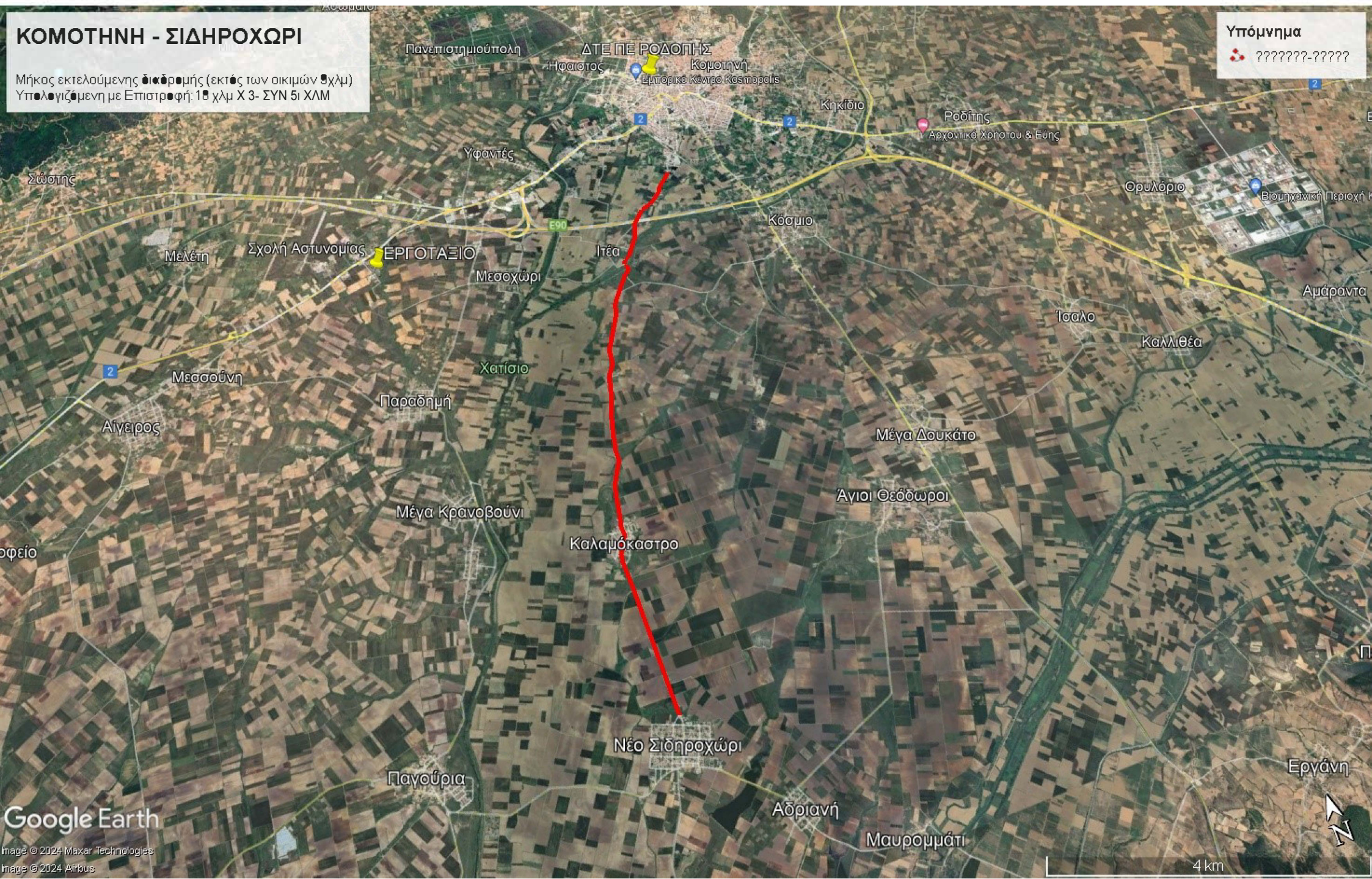
ΕΠΑΝΑΛΗΨΗ ΕΩΣ ΤΡΕΙΣ ΦΟΡΕΣ - ΣΥΝΟΛΟ: 66 ΧΛΜ



ΚΟΜΟΤΗΝΗ - ΣΙΔΗΡΟΧΩΡΙ

Μήκος εκτελούμενης διαδρομής (εκτός των οικισμών 9χλμ)
Υπολογιζόμενη με Επιστροφή: 18 χλμ X 3- ΣΥΝ 5ι ΧΛΜ

Υπόμνημα
????????-?????



ΠΑΝΕΠΙΣΤΗΜΙΟΥΠΟΛΗ - ΦΙΛΥΡΑ

Μήκος εκτελούμενης διαδρομής (εκτός των οικιών 22χλμ)
Υπολογιζόμενη με Επιστροφή: 44 χλμ

Υπόμνημα
????????-?????

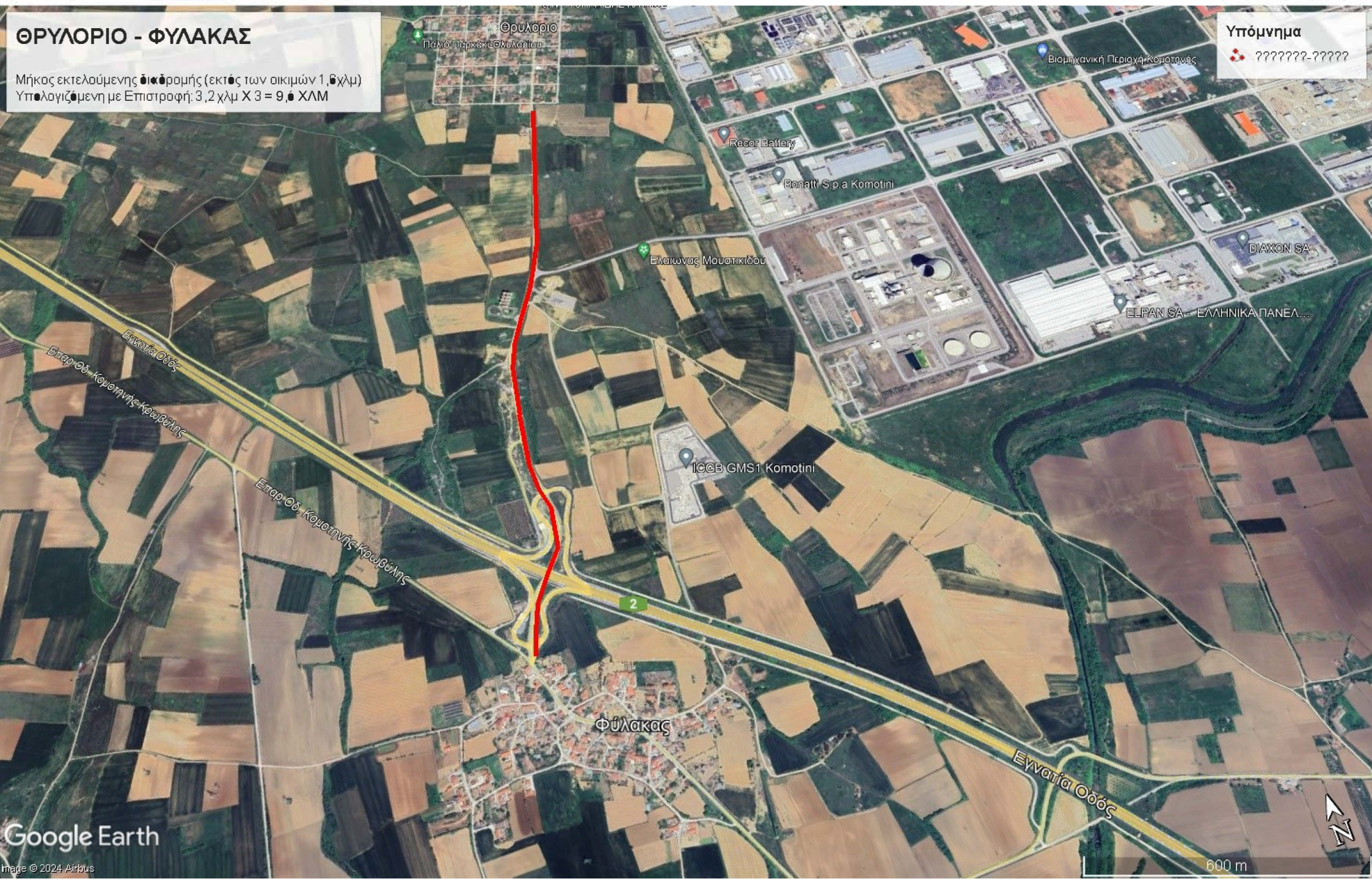


6 km

ΘΡΥΛΟΡΙΟ - ΦΥΛΑΚΑΣ

Μήκος εκτελούμενης διαδρομής (εκτός των οικιών 1,6 χλμ)
Υπολογιζόμενη με Επιστροφή: 3,2 χλμ X 3 = 9,6 ΧΛΜ

Υπόμνημα
????????-?????



ΡΟΔΙΤΗΣ - ΣΑΠΕΣ

Μήκος εκτελούμενης διαδρομής (εκτός των οικιών 20χλμ)
Υπολογιζόμενη με Επιστροφή: 40 χλμ X 2 = 80ΧΛΜ

Υπόμνημα

????????-?????

