

ΤΙΤΛΟΣ ΥΠΗΡΕΣΙΑΣ: « Κοπή χόρτων – κλαδιών κατά μήκος του Εθνικού και Επαρχιακού οδικού δικτύου αρμοδιότητας Π.Ε. Ροδόπης», Π/Υ 74.608,32€

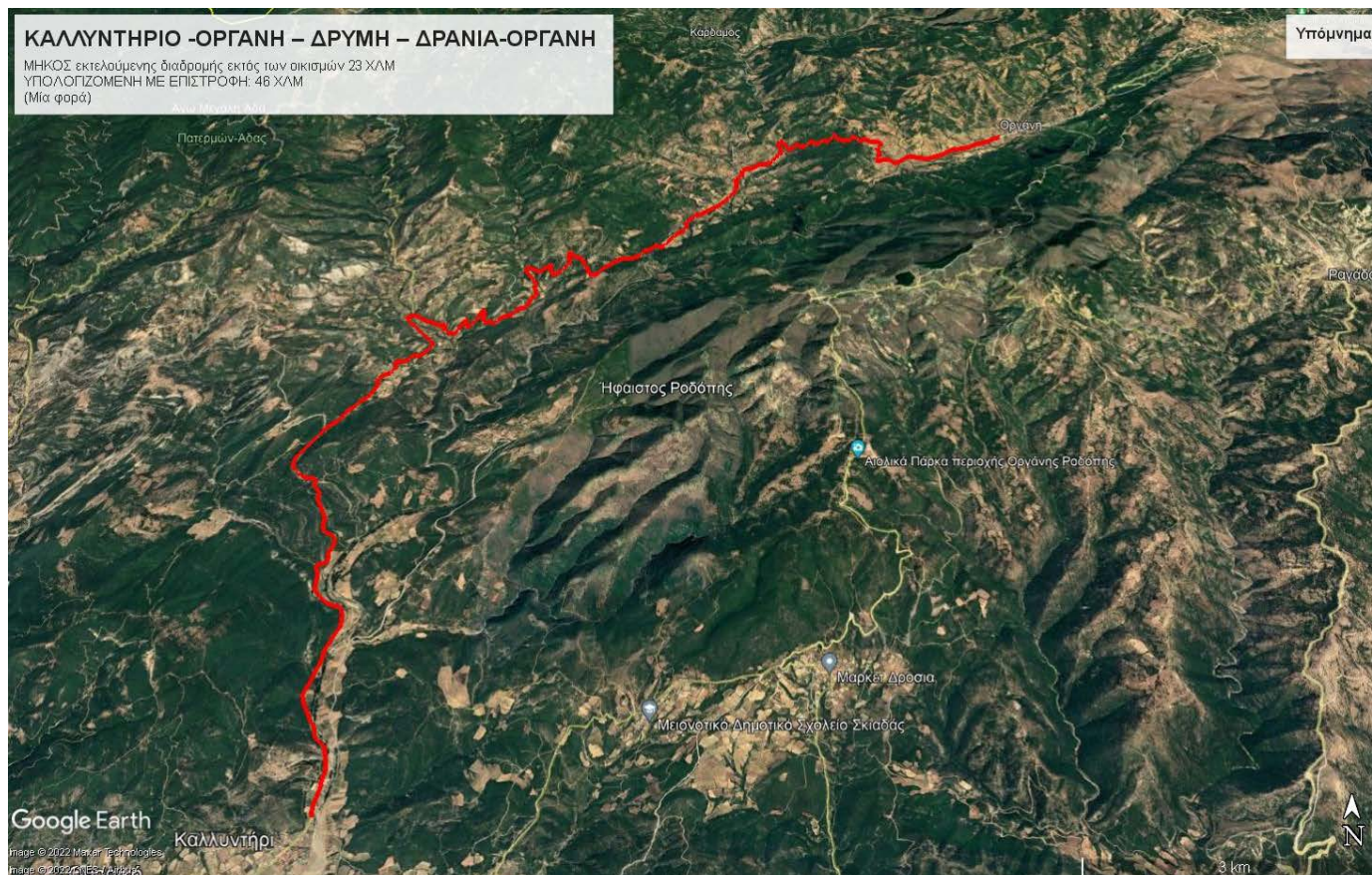
ΧΑΡΤΕΣ – ΑΠΕΙΚΟΝΙΣΗ ΔΙΑΔΡΟΜΩΝ

1. ΚΑΛΛΥΝΤΗΡΙΟ - ΔΡΥΜΗ – ΔΡΑΝΙΑ-ΟΡΓΑΝΗ (46 ΧΛΜ x 1) – ΣΥΝΟΛΟ: 46 χιλιόμετρα
2. ΠΑΡΑΔΡΟΜΟΣ ΕΓΝΑΤΙΑΣ (ΚΟΣΜΙΟ -ΡΟΔΙΤΗΣ) (4,8ΧΛΜ x 3) x 1) – ΣΥΝΟΛΟ 14.4 χιλιόμετρα
3. ΓΛΥΚΟΝΕΡΙ – ΜΕΣΗ (10 ΧΛΜ x 3) – ΣΥΝΟΛΟ 30 χιλιόμετρα
4. 4^ο χλμ ΚΟΜΟΤΗΝΗΣ -ΞΑΝΘΗΣ (ΚΟΜΒΟΣ ΠΑΡΑΔΗΜΗΣ) – ΠΑΡΑΔΗΜΗ -ΠΑΓΟΥΡΙΑ – ΠΟΡΠΗ-ΠΑΡΑΛΙΑ ΜΕΣΗΣ (46 x 3) – ΣΥΝΟΛΟ 138 χιλιόμετρα
5. ΚΟΜΒΟΣ ΑΜΡΟΣΙΑΣ (2,4 ΧΛΜ x 3) – ΣΥΝΟΛΟ 7,2 χιλιόμετρα
6. ΚΟΜΒΟΣ ΜΕΣΗΣ- ΓΛΥΦΑΔΑ - ΙΜΕΡΟΣ (ΑΓ. ΜΑΡΙΝΑ) (28,2ΧΛΜ x 2) – ΣΥΝΟΛΟ 56,4 χιλιόμετρα
7. ΠΑΓΟΥΡΙΑ – ΑΔΡΙΑΝΗ (7.2 ΧΛΜ x 2) – ΣΥΝΟΛΟ 14,4 χιλιόμετρα
8. ΚΟΜΒΟΣ ΙΑΣΜΟΥ – ΑΜΑΞΑΔΕΣ (43 ΧΛΜ x 3) – ΣΥΝΟΛΟ 129 ΧΛΜ
9. ΑΙΓΕΙΡΟΣ – ΠΑΛΛΑΔΙΟ -ΚΑΛΛΙΣΤΗ -ΓΛΥΚΟΝΕΡΙ (ΔΕΥΤΕΡΕΥΟΝ ΕΘΝΙΚΟ ΔΙΚΤΥΟ) (22 ΧΛΜ x 3) 66 χιλιόμετρα

Η εργασία θα επαναληφθεί έως τρεις (3) φορές εκτός των διαδρομών:

1. «ΚΑΛΛΥΝΤΗΡΙΟ -ΟΡΓΑΝΗ – ΔΡΥΜΗ – ΔΡΑΝΙΑ-ΟΡΓΑΝΗ» η οποία θα εκτελεστεί μία (1) φορά
2. «ΠΑΓΟΥΡΙΑ – ΑΔΡΙΑΝΗ» και «ΚΟΜΒΟΣ ΜΕΣΗΣ- ΓΛΥΦΑΔΑ - ΙΜΕΡΟΣ (ΑΓ. ΜΑΡΙΝΑ)» οι οποίες θα εκτελεστούν δύο (2) φορές

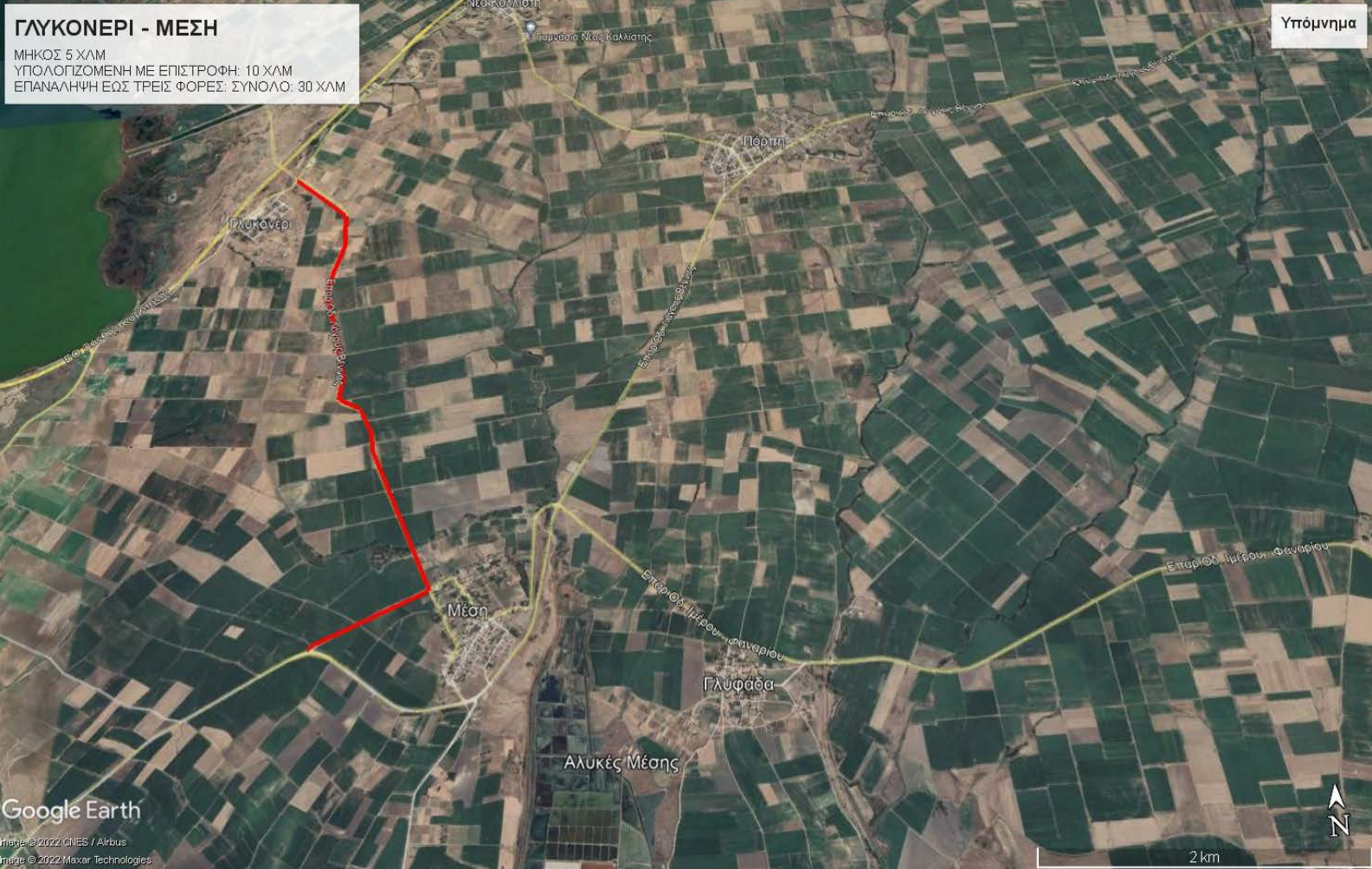
Συνολικά χλμ με τις επαναλήψεις: 501,4





ΓΛΥΚΟΝΕΡΙ - ΜΕΣΗ
ΜΗΚΟΣ 5 ΧΛΜ
ΥΠΟΛΟΓΙΖΟΜΕΝΗ ΜΕ ΕΠΙΣΤΡΟΦΗ: 10 ΧΛΜ
ΕΠΑΝΑΛΗΨΗ ΕΩΣ ΤΡΕΙΣ ΦΟΡΕΣ: ΣΥΝΟΛΟ: 30 ΧΛΜ

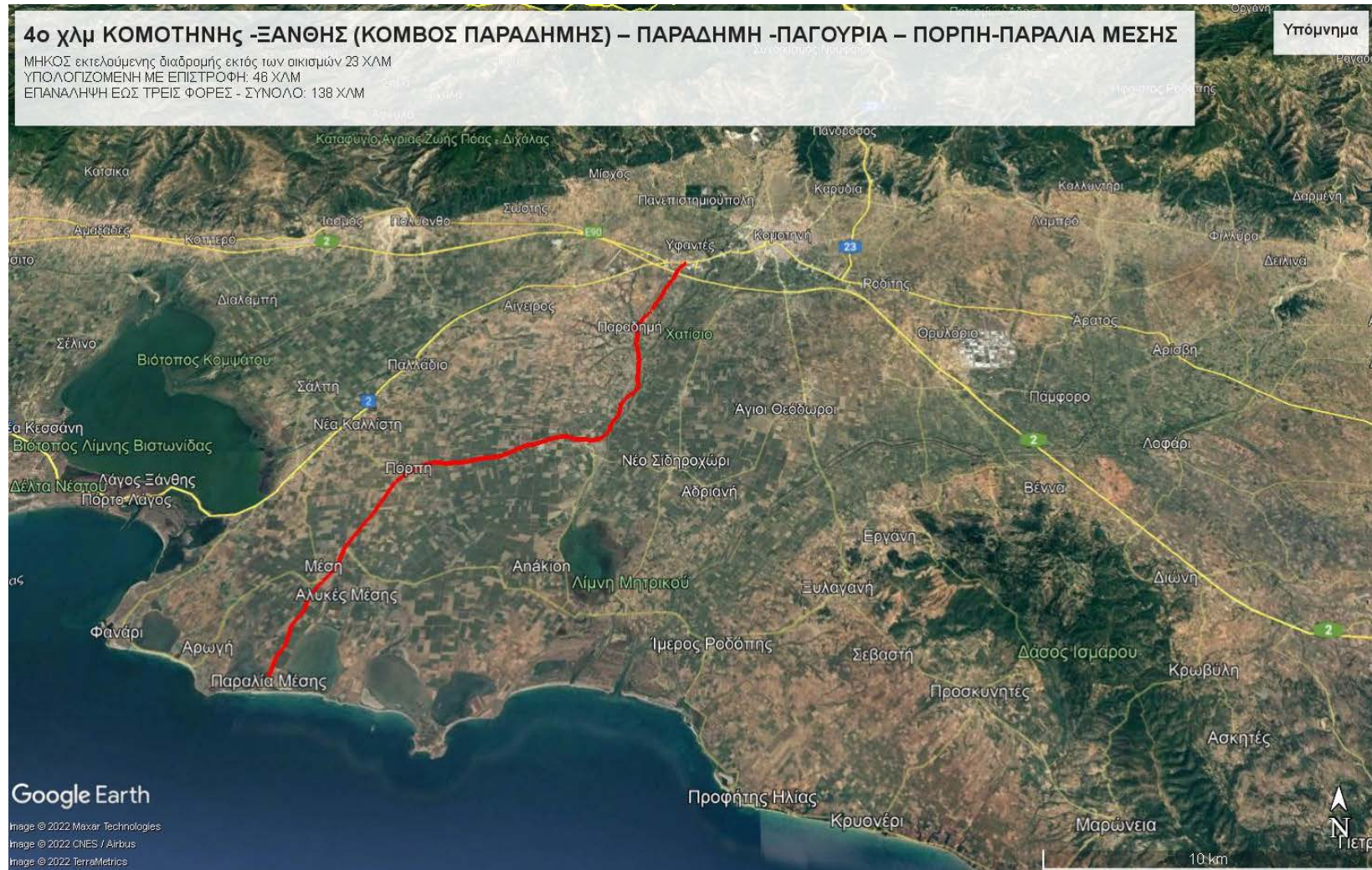
Υπόμνημα

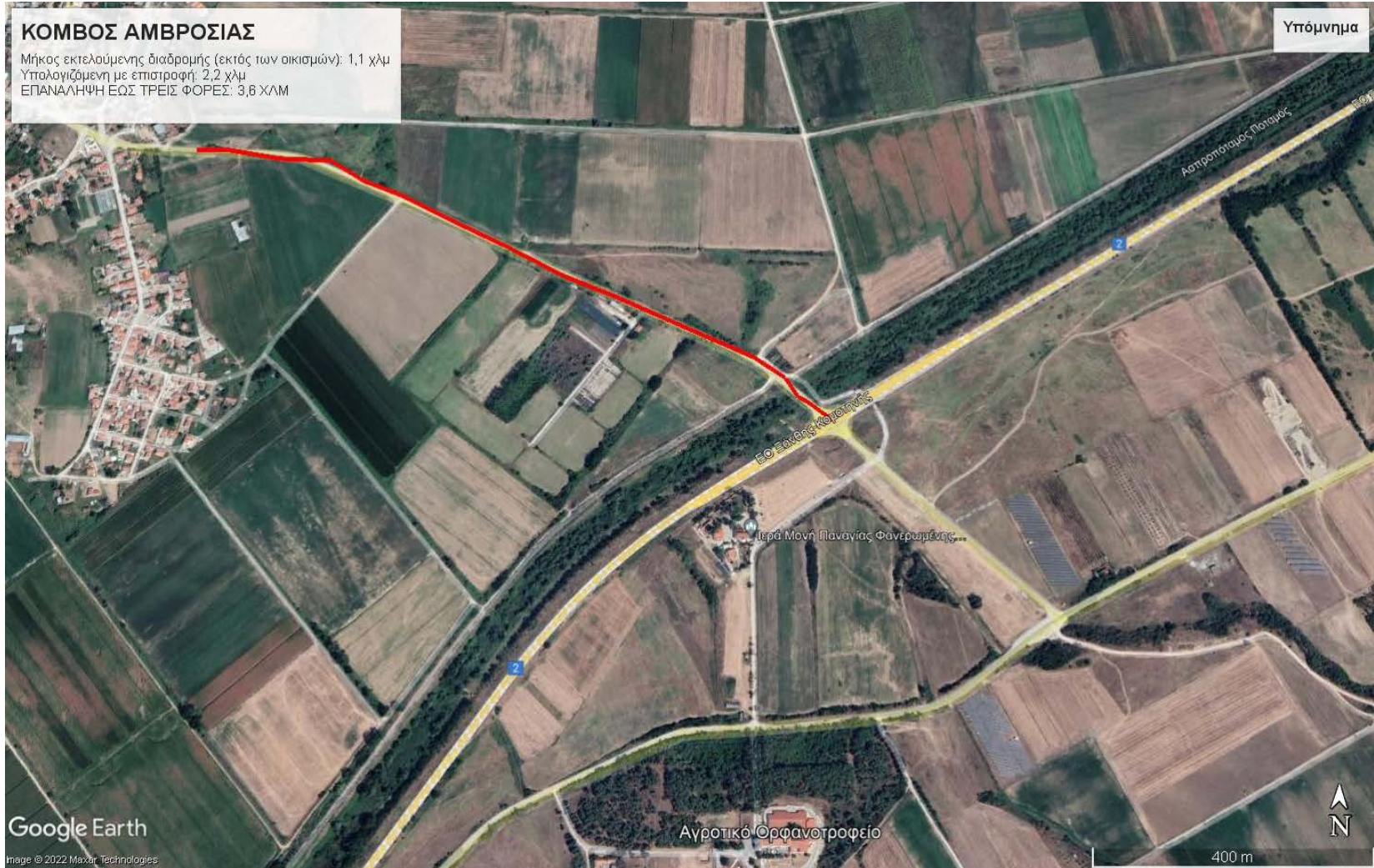


4ο χλμ ΚΟΜΟΤΗΝΗΣ -ΞΑΝΘΗΣ (ΚΟΜΒΟΣ ΠΑΡΑΔΗΜΗΣ) – ΠΑΡΑΔΗΜΗ -ΠΑΓΟΥΡΙΑ – ΠΟΡΠΗ-ΠΑΡΑΛΙΑ ΜΕΣΗΣ

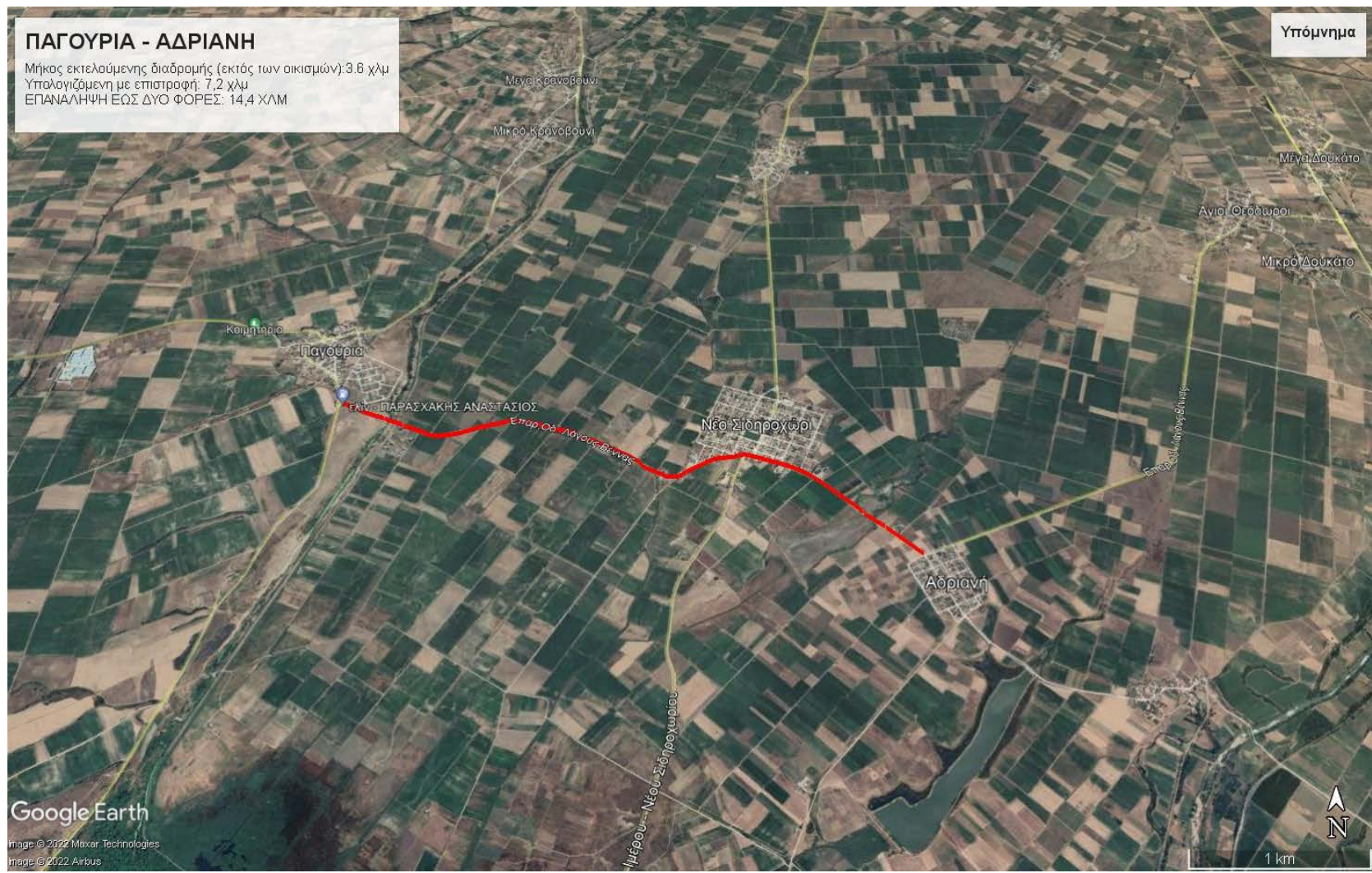
ΜΗΚΟΣ εκτελούμενης διαδρομής εκτός των οικισμών 23 ΧΛΜ
ΥΠΟΛΟΓΙΖΟΜΕΝΗ ΜΕ ΕΠΙΣΤΡΟΦΗ: 48 ΧΛΜ
ΕΠΑΝΑΛΗΨΗ ΕΩΣ ΤΡΕΙΣ ΦΟΡΕΣ - ΣΥΝΟΛΟ: 138 ΧΛΜ

Υτόμνημα











ΑΙΓΕΙΡΟΣ – ΠΑΛΛΑΔΙΟ -ΚΑΛΛΙΣΤΗ -ΓΛΥΚΟΝΕΡΙ (ΔΕΥΤΕΡΕΥΟΝ ΕΘΝΙΚΟ ΔΙΚΤΥΟ)

ΜΗΚΟΣ εκτελούμενης διαδρομής εκτός των οικισμών 11 ΧΛΜ

ΥΠΟΛΟΓΙΖΟΜΕΝΗ ΜΕ ΕΠΙΣΤΡΟΦΗ: 22 ΧΛΜ

ΕΠΑΝΑΛΗΨΗ ΕΩΣ ΤΡΙΣΨ ΦΟΡΕΣ - ΣΥΝΟΛΟ: 66 ΧΛΜ

