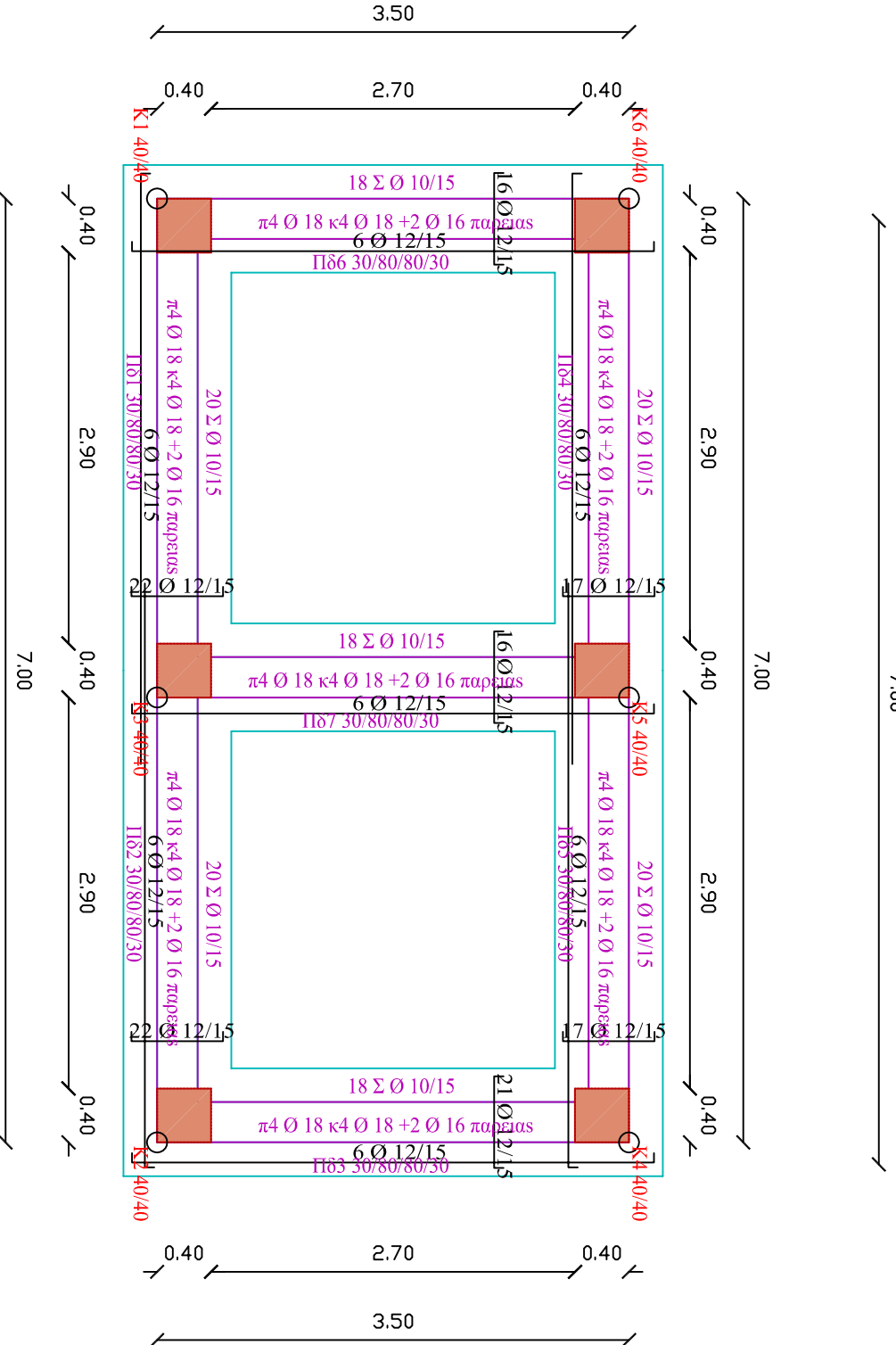
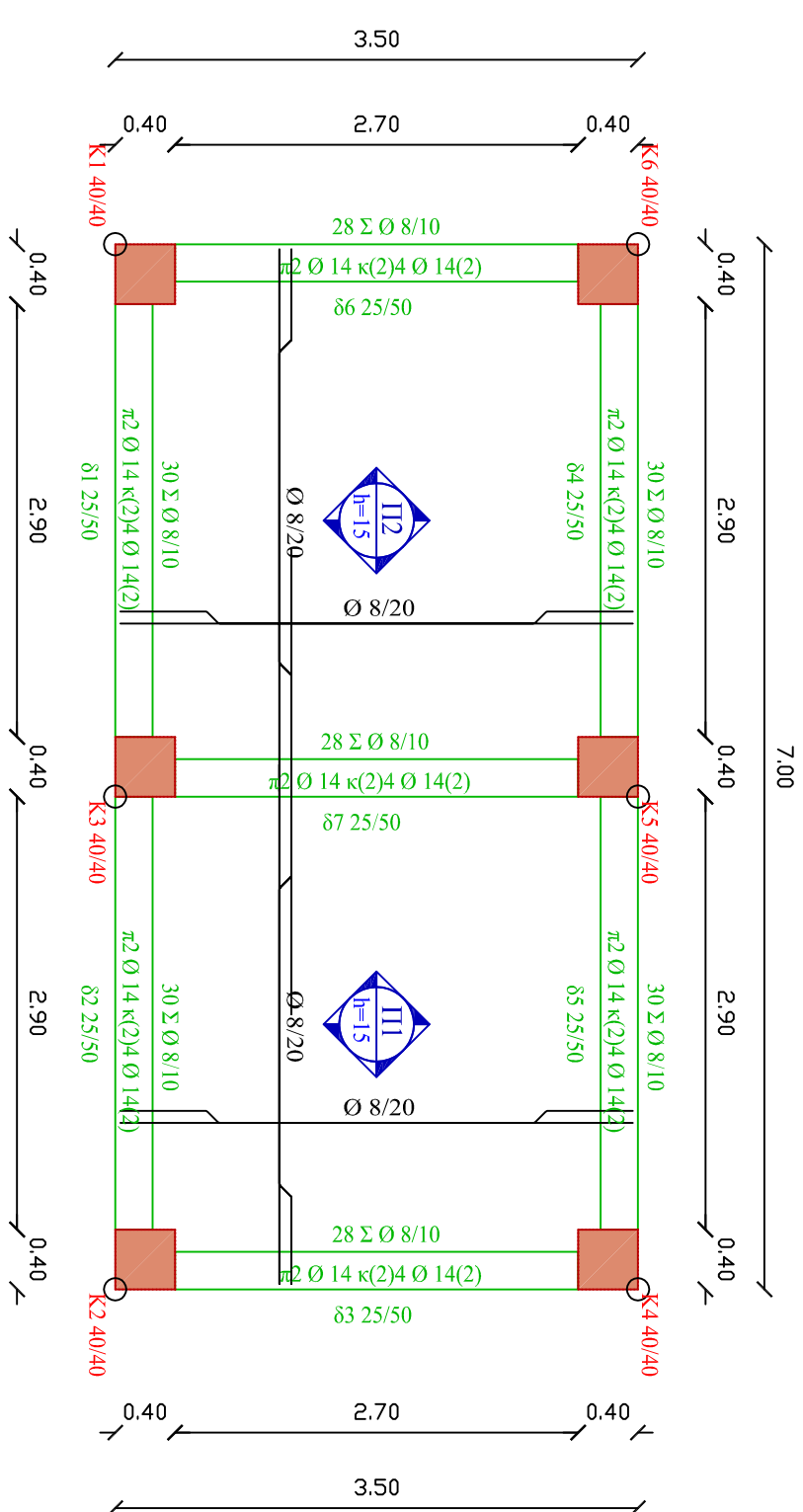
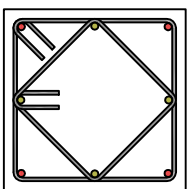


K1,2,3,4 40/40
5,6
8 Ø16
Σ κομβ 508/10,0
l_{οαβ}=3,76 - 3,78
l_{cr}=all
Σ cr 3308/10,0



Παραδοχές:

- Υλικά
Σκυρόδεμα : C20/25
Χάλυβας : B500C
Συνδετήρες : B500C
- Τύση εδάφους: 0.20 MPa
- Σεισμικοί συντελεστές
R_{dx} : 0.121
R_{dy} : 0.115
- Πρόβλεψη ορόφων: 0
- Μόνιμα Φορτία
Ειδικό βάρος σκυροδέματος: 25.00 kN/m³
Βάρος δομικής οπτι/δομής: 2.10 kN/m²
Βάρος μπτατικής οπτι/δομής: 3.60 kN/m²
Επιτροώσεις δώματος: 1.50 kN/m²
Επιτροώσεις πλάκων: 1.00 kN/m²
- Ωφέλιμα Φορτία
Δάπεδα κατοικιών: 2.00 kN/m²
Δάπεδα γραφείων: 2.00 kN/m²
Δάπεδα εξωστών: 5.00 kN/m²
Δάπεδα κλημάκων κατοικιών: 3.50 kN/m²

εργοδότης:	
έργο:	
τοποθεσία:	
μελετητές:	
θέμα σχεδίου:	αριθμός σχεδίου:
Ξυλότυπος ορόφου	2
κλίμακες:	κωδικός μελέτης:
1:50	ANTLIOSTASIO
υπογραφή:	σφραγίδα:
ημερομηνία: 09/11/21	