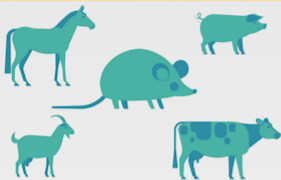


# Προστασία από τη Λεπτοσπείρωση

## ΠΩΣ ΠΑΘΑΙΝΟΥΜΕ ΛΕΠΤΟΣΠΕΙΡΩΣΗ



Αν έρθουμε σε επαφή με:

- ούρα ή άλλα βιολογικά υγρά από μολυσμένα ζώα
- νερά από ποτάμια, λίμνες, στάσιμα νερά, νερά πλημμύρας, υγρό έδαφος ή βλάστηση
- μη ασφαλές πόσιμο νερό
- φαγητό ή νερό που ήρθε σε επαφή με ούρα από μολυσμένα ζώα

## ΠΡΟΛΗΨΗ



Δεν περπατάμε ξυπόλητοι ή με σαγιονάρες, δεν κολυμπάμε, δεν βάζουμε το κεφάλι στο νερό και δεν καταπίνουμε νερό από ποτάμια, λίμνες, νερά πλημμυρών ή από οποιαδήποτε πηγή νερού που μπορεί να εκτέθηκε σε νερό πλημμυρών ή σε ζώα.



Καλύπτουμε τραύματα και αμυχές με αδιάβροχους επίδεσμούς ή οτιδήποτε μπορεί να δημιουργήσει αδιαβροχοποίηση.



Δεν περπατάμε ξυπόλητοι ή με ανοιχτά πέδιλα σε έδαφος με υγρασία, στάσιμα νερά ή νερά πλημμύρας. Φοράμε προστατευτικά ρούχα, αδιάβροχα γάντια και αδιάβροχα παπούτσια ή γαλότσες.



Αν το νερό του δικτύου είναι ακατάλληλο για πόση, καταναλώνουμε εμφιαλωμένο, ή βράζουμε το νερό για τουλάχιστον 1 λεπτό, αν υπάρχει σύσταση για βράσιμο του νερού για να το πούμε ή για οικιακή χρήση.



Ελέγχουμε τους πληθυσμούς των τρωκτικών φυλάσσοντας σκουπίδια και αποθηκευμένες τροφές σε κλειστούς περιέκτες ή επαρκώς προστατευμένους χώρους και εφαρμόζοντας συστηματικά μυοκτονίες.

## ΜΑΘΑΙΝΟΥΜΕ ΤΑ ΣΥΜΠΤΩΜΑΤΑ



## ΑΝΑΖΗΤΟΥΜΕ ΕΓΚΑΙΡΩΣ ΙΑΤΡΙΚΗ ΒΟΗΘΕΙΑ



Αν έχουμε κάποιο από τα παραπάνω συμπτώματα επισκεπτόμαστε αμέσως γιατρό. Η έγκαιρη θεραπεία μπορεί να εμποδίσει την εξέλιξη σε βαριά νόσο και να μειώσει το διάστημα που είμαστε άρρωστοι. Χωρίς θεραπεία τα συμπτώματα της λεπτοσπείρωσης μπορεί να χειροτερεύσουν. Οι ασθενείς μπορεί να αναπτύξουν νεφρική και ηπατική ανεπάρκεια, μηνιγγίτιδα, δύσπνοια, αιμορραγίες και σε μερικές περιπτώσεις ακόμα και να πεθάνουν.