



Spodoptera frugiperda

Επιβλαβής Οργανισμός Καραντίνας που προσβάλλει το καλαμπόκι και πολλά άλλα είδη



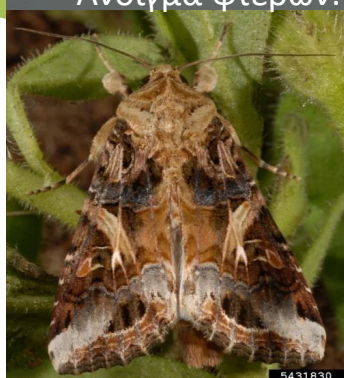
Άνοιγμα φτερών: 20-40mm

5431825



Μήκος προνύμφης 35 mm-4mm

5367922



5431830



5368048



Spodoptera frugiperda (LAPHFR) - <https://gd.eppo.int>

Images: EPPO website

Ι Φ Μ Α Μ Ι Ι Α Σ Ο Ν Δ

Πως μοιάζει;

- Ενήλικα έντομα (φώτο 1): Καφέ-γκρί αποχρώσεις σε ποικιλόμορφα σχήματα. Το κάτω μέρος των φτερών ανοιχτόχρωμο.
- Προνύμφη (φώτο 2): Καφέ/πράσινο αποχρώσεις με λευκές διαμήκειες γραμμές, με μαύρες τελείες. Στο τελευταίο κοιλιακό τμήμα 4 τελείες είναι διατεταγμένες σε τετράγωνο

Που εντοπίζεται;

- Προνύμφη: τρέφεται με το φύλλωμα ή τον καρπό προκαλώντας σημαντικές ζημιές.
- Φυτά ξενιστές: μεγάλο εύρος ξενιστών γεωργικής σημασίας
- Κύριοι ξενιστές: Καλαμπόκι (*Zea mays*), Ρύζι (*Oryza sativa*), Βαμβάκι (*Gossypium hirsutum*), Πιπεριές (*Capsicum annum*), Μελιτζάνα (*Solanum melongena*), Γαρύφαλλα (*Dianthus sp.*), Χρυσάνθεμα (*Chrysanthemum sp.*), Πελαργόνιο (*Pelargonium*)

Πόσο επιζήμιο είναι;

- Σε σοβαρές προσβολές ο καρπός και το φύλλωμα παρουσιάζουν έντονα συμπτώματα και χωρίς λήψη μέτρων οι καρποί καθίστανται μη εμπορεύσιμοι.
- Σοβαρές ζημιές προκαλούνται στα είδη: καλαμπόκι, σόργο, ζαχαροκάλαμο, βαμβάκι

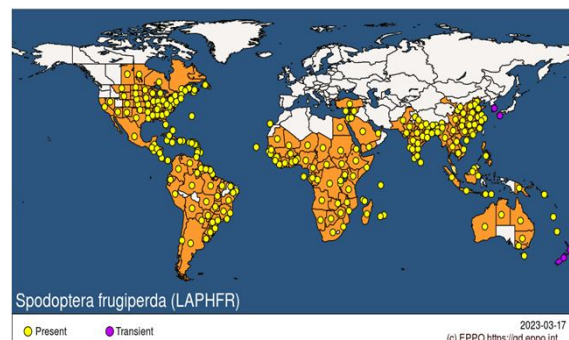
Επιστημονική ονομασία:

Spodoptera frugiperda

Φυτοϋγειονομικό καθεστώς:

Επιβλαβής οργανισμός
καραντίνας

Γεωγραφική κατανομή:



Spodoptera frugiperda



Παρόμοια είδη:

Spodoptera littoralis

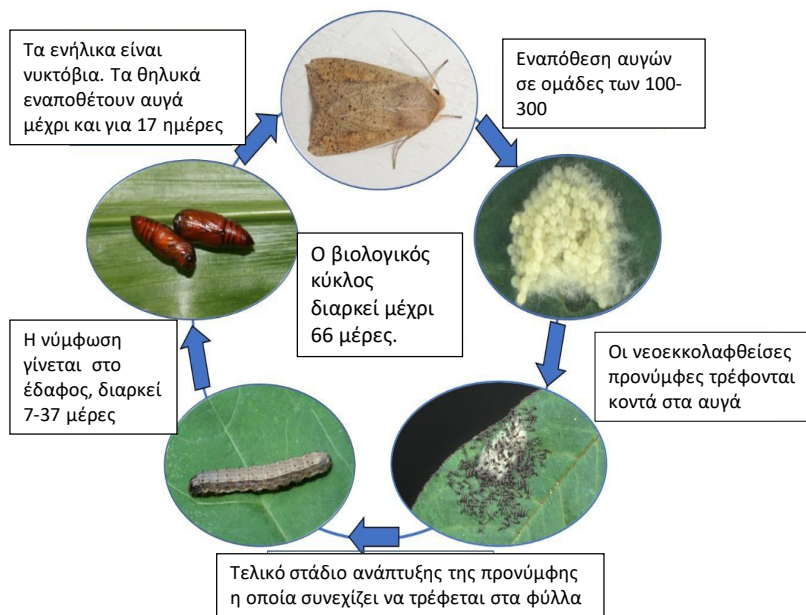


Helicoverpa armigera



- *Spodoptera littoralis* → (Σποντόπτερα): προσβάλλει πιπεριές, κραμβοειδή, λαχανικά κ.α.
- *Helicoverpa armigera* → (πράσινο σκουλήκι): προσβάλλει βαμβάκι, τομάτες, λαχανικά, καλαμπόκι κ.α.
- Και τα δύο είδη είναι ευρέως διαδεδομένα στην Ελλάδα.

Βιολογικός κύκλος



Τρόπος διασποράς

- Το έντομο μπορεί να πετάξει μέχρι και 100 Km την ημέρα. Μετακίνηση σε μεγάλες αποστάσεις μέσω αέριων μαζών.
- Μέσω εμπορίου των μολυσμένων καρπών καρπών καλαμποκιού, πιπεριάς, τομάτας και άλλων ξενιστών.
- Μέσω των φυτών προς φύτευση των ειδών καλαμποκιού, χρυσάνθεμο, γαρύφαλλο κ.α.

Αντιμετώπιση

- Χρήση παγίδων (φερομονικών ή φωτός).
- Χρήση εγκεκριμένων εντομοκτόνων.
- Καταστροφή προσβεβλημένων φυτών ή/και καρπών.
- Συστηματικό έλεγχο των καλλιεργειών για τη διαπίστωση τυχόν συμπτωμάτων και άμεση ενημέρωση των αρμόδιων φυτοϋγειονομικών υπηρεσιών σε περίπτωση εντοπισμού τους.

Μεθόδοι επισκόπησης

- Μακροσκοπικός έλεγχος σε καλλιέργειες καλαμποκιού, ρυζιού, βαμβακιού και σολανοειδών και σε καρπούς για εντοπισμό σταδίων του εντόμου ή εντοπισμό συμπτωμάτων στους καρπούς και στα φύλλα.
- Χρήση παγίδων (φερομονικών ή φωτός) κατά την περίοδο πτήσης των εντόμων (Μάρτιο-Οκτώβριο).
- Η επιβεβαίωση παρουσίας του εντόμου γίνεται από το Μπενάκειο Φυτοπαθολογικού Ινστιτούτο.

Επικοινωνήστε μαζί μας

Σε περιπτώσεις υπόπτων συμπτωμάτων επικοινωνείτε με το τμήμα Ποιοτικού και Φυτοϋγειονομικού Ελέγχου Π.Ε Έβρου της Δ/σης Αγροτικής Οικονομίας ΠΑΜΘ(τηλ. 2551357172,2551357165 και 2554041659) καθώς και με το τμήμα Φυτοϋγειονομικού Ελέγχου της Διεύθυνσης Προστασίας Φυτικής Παραγωγής του ΥπΑΑΤ (Email: planthealth@minagric.gr)