

ΕΝΗΜΕΡΩΤΙΚΟ ΔΕΛΤΙΟ

ΕΝΤΟΝΕΣ ΕΝΤΟΜΟΛΟΓΙΚΕΣ ΠΡΟΣΒΟΛΕΣ ΣΤΙΣ ΑΓΡΟΤΙΚΕΣ ΠΕΡΙΟΧΕΣ ΤΗΣ ΠΕΡΙΦΕΡΕΙΑΚΗΣ ΕΝΟΤΗΤΑΣ ΕΒΡΟΥ

(15/07/2022)

(Διεύθυνση Αγροτικής Οικονομίας & Κτηνιατρικής Περιφερειακής Ενότητας Ξάνθης
Τμήμα Ποιοτικού & Φυτογυειονομικού Ελέγχου)

Σε συνέχεια της ενημέρωσης που είχαμε από τους συναδέλφους της ΠΕ Έβρου και έχοντας υπόψη τα σχετικά δελτία τύπου , σας ενημερώνουμε λόγω αυτής της ξαφνικής και έντονης εντομολογικής προσβολής και της εξολοκλήρου καταστροφής των φυτών από προνύμφες , τα παρακάτω , ώστε να είμαστε σε ετοιμότητα αν και όταν χρειαστεί .

« Στην ευρύτερη περιοχή του Τυχερού , Διδυμοτείχου αλλά και σε περιοχές της Ορεστιάδας διαπιστώθηκε έντονη εντομολογική προσβολή από προνύμφες Λεπιδόπτερον της οικογένειας Grambidae . Διαπιστώθηκε μεγάλος πληθυσμός και ταχύτατη εξάπλωση σε πλήθος καλλιεργειών βαμβακιού , ηλίανθου, όπως φαίνεται από τις φωτογραφίες της ΔΑΟΚ Έβρου-και Ορεστιάδας , που κοινοποιήθηκαν στα μέσα δικτύωσης »

Έχει σταλεί και δείγμα στο Μπενάκειο Φυτοπαθολογικό Ινστιτούτο για την ακριβή ταυτοποίηση του εντόμου και για το οποίο θα σας ενημερώσουμε με νέο ενημερωτικό δελτίο .

Εφιστούμε λοιπόν την προσοχή των καλλιεργητών και κάθε εμπλεκόμενου με την παραγωγή και την προστασία των καλλιεργειών και συστήνουμε τον καθημερινό έλεγχο των καλλιέργειών όπως άλλωστε μέσα από τα δελτία γεωργικών προειδοποιήσεων για το ρόδινο και πράσινο σκουλήκι που εκδίδει η υπηρεσία μας αναφέρουμε ιδιαίτερα αυτή την περίοδο .

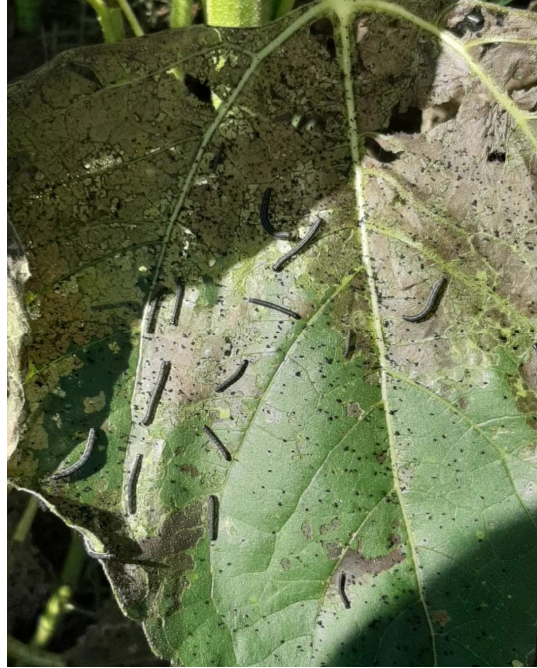
Σε περίπτωση προσβολών από αυτή την ξαφνική και έντονη εντομολογική προσβολή που μέχρι σήμερα έχει παρατηρηθεί στην ΠΕ Έβρου προτείνεται , όταν και εάν εμφανιστεί , να ληφθούν άμεσα κατασταλτικά μέτρα πάντα σύμφωνα με τις οδηγίες και επίβλεψη των ειδικών επιστημόνων που απασχολούνται με την φυτοπροστασία των καλλιεργειών , που παρακολουθούν τις καλλιέργειες και συνταγογραφούν την κατάλληλη χημική επέμβαση με τα εγκεκριμένα φυτοπροστατευτικά προϊόντα του Υπ. Αγρ. Αν. & Τροφ. , όπως προβλέπει η νομοθεσία και τηρώντας πάντα τα όσα περιγράφει η ετικέτα και επιτρέπει η χρήση αυτών κατά καλλιέργεια όπου εμφανίζεται η προσβολή.

Θα επανέλθουμε με νέο ενημερωτικό δελτίο για την ακριβή ταυτοποίηση του εντόμου και περαιτέρω πληροφορίες .

Για περισσότερες πληροφορίες και σε περίπτωση εμφάνισης αυτής της ξαφνικής εντομολογικής προσβολής , πέρα από τους δικούς μας ελέγχους , παρακαλούμε για την ενημέρωση της υπηρεσίας μας Διεύθυνση Αγροτικής Οικονομίας και Κτηνιατρικής Ξάνθης - τμήμα Ποιοτικού και Φυτογυειονομικού Ελέγχου , στα τηλέφωνα **2541 3 50190 -2541 3 50189** .

****Συνημμένα Φωτογραφίες ΔΑΟΚ Έβρου , ΔΑΟΚ Ορεστιάδας :**

Φωτογραφίες ΔΑΟΚ , Έβρου , Ορεσιάδας



Φωτογραφίες ΔΑΟΚ Ορεστιάδας

