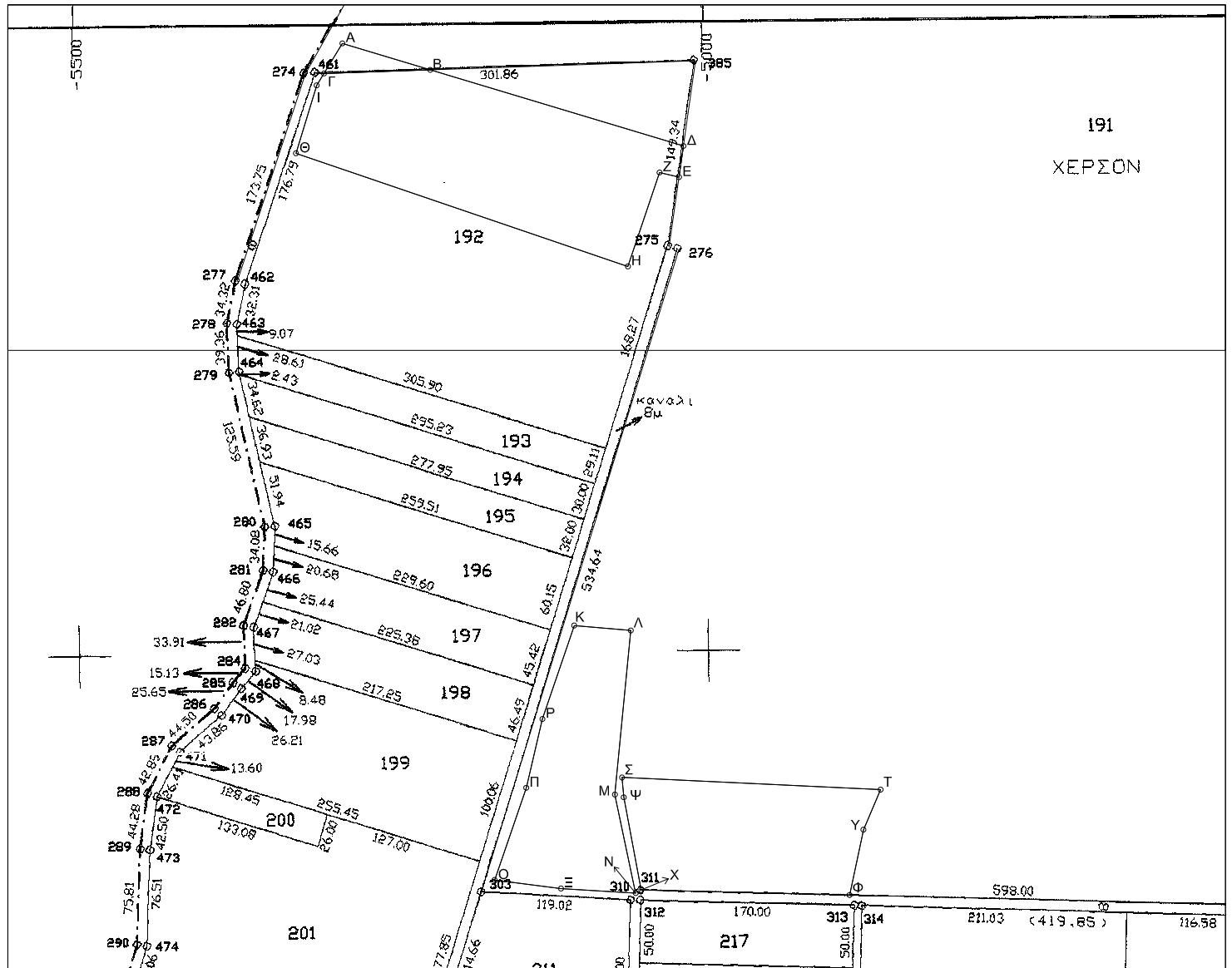


ΔΙΑΓΡΑΜΜΑ ΕΚΤΑΣΕΩΝ ΠΡΟΣ ΠΑΡΑΧΩΡΗΣΗ ΚΑΤΑ ΧΡΗΣΗ

ΤΜΗΜΑΤΑ ΤΕΜΑΧΙΩΝ 191 ΚΑΙ 192

ΑΓΡΟΚΤΗΜΑ << ΓΚΙΩΝΑ >> - Ν. ΞΑΝΘΗΣ

ΑΝΑΔΑΣΜΟΣ ΕΤΟΥΣ 1985-87 κλίμακα 1:5000



Συντεταγμένες τεμ. (Α-Β-Γ)  
τμήμα τεμ. 191 σε ΕΓΣΑ ' 87

A X=575973.95 Y=4540179.73  
B X=576043.77 Y=4540158.73  
Γ X=575959.33 Y=4540155.85

E=987.32τ.μ.

Συντεταγμένες τεμ. (Γ-Β-Δ-Ε-Ζ-Η-Θ-Ι)  
τμήμα τεμ. 192 σε ΕΓΣΑ ' 87

Γ X=575959.33 Y=4540155.85  
B X=576043.77 Y=4540158.73  
Δ X=576245.04 Y=4540098.20  
E X=576241.54 Y=4540073.41  
Z X=576226.04 Y=4540077.08  
H X=576200.91 Y=4540002.40  
Θ X=575937.06 Y=4540092.39  
I X=575953.53 Y=4540146.38

E=27009.41 τ.μ.

Συντεταγμένες τεμ. (Κ-Λ-Μ-Ν-Ξ-Ο-Π-Ρ)  
τμήμα τεμ. 191 σε ΕΓΣΑ ' 87

K X=576158.23 Y=4539716.87  
Λ X=576203.20 Y=4539712.92  
M X=576190.59 Y=4539582.45  
N X=576207.08 Y=4539504.10  
Ξ X=576147.78 Y=4539507.70  
O X=576094.94 Y=4539514.52  
Π X=576120.10 Y=4539587.86  
P X=576132.95 Y=4539642.53

E=14889.39τ.μ.

Συντεταγμένες τεμ. (Σ-Τ-Υ-Φ-Χ-Ψ)  
τμήμα τεμ. 191 σε ΕΓΣΑ ' 87

Σ X=576196.22 Y=4539596.02  
T X=576401.80 Y=4539586.35  
Υ X=576388.13 Y=4539554.49  
Φ X=576377.11 Y=4539502.56  
X X=576211.48 Y=4539506.59  
Ψ X=576197.59 Y=4539580.28

E=15985.94 τ.μ.

ΘΕΩΡΗΘΗΚΕ

Ξάνθη 24 / 5 / 2013

Με εντολή Περιφερειάρχη Α.Μ.Θ.

Ο Προϊστάμενος της Διεύθυνσης  
Αγροτικής Οικονομίας και Κτηνιατρικής

Ξάνθη 24 - 5 - 2013  
Ο Εκτελέσας την εργασία

Ξάνθη 24 / 5 / 2013  
Η προϊστάμενη του τμήματος  
Τοπογραφίας Εποικισμού και Αναδάσμου