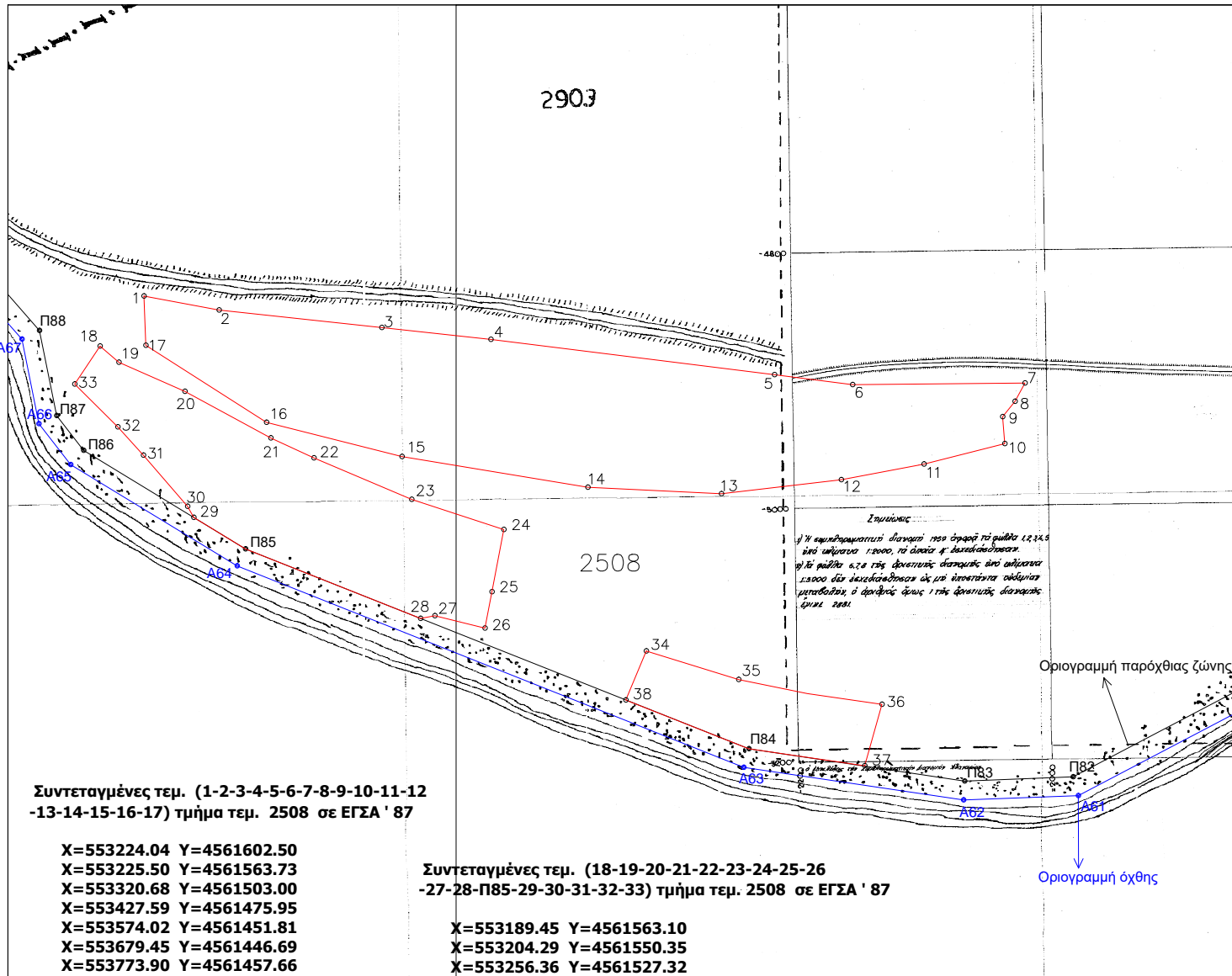


ΔΙΑΓΡΑΜΜΑ ΕΚΤΑΣΗΣ ΠΡΟΣ ΠΑΡΑΧΩΡΗΣΗ ΚΑΤΑ ΧΡΗΣΗ
ΤΜΗΜΑΤΑ ΤΕΜΑΧΙΟΥ 2508
ΑΓΡΟΚΤΗΜΑ <<ΔΑΦΝΩΝ>> - Ν. ΞΑΝΘΗΣ
Σ.Δ. 1959 κλίμακα 1:5000



Συντεταγμένες τεμ. (1-2-3-4-5-6-7-8-9-10-11-12-13-14-15-16-17) τμήμα τεμ. 2508 σε ΕΓΣΑ ' 87

- X=553224.04 Y=4561602.50
- X=553225.50 Y=4561563.73
- X=553320.68 Y=4561503.00
- X=553427.59 Y=4561475.95
- X=553574.02 Y=4561451.81
- X=553679.45 Y=4561446.69
- X=553773.90 Y=4561457.66
- X=553839.07 Y=4561470.10
- X=553902.93 Y=4561486.22
- X=553901.10 Y=4561507.48
- X=553911.01 Y=4561519.59
- X=553918.69 Y=4561533.86
- X=553782.91 Y=4561532.77
- X=553721.23 Y=4561540.47
- X=553497.66 Y=4561568.35
- X=553411.71 Y=4561577.62
- X=553283.28 Y=4561591.48

E=58213.93 τ.μ.

Συντεταγμένες τεμ. (18-19-20-21-22-23-24-25-26-27-28-Π85-29-30-31-32-33) τμήμα τεμ. 2508 σε ΕΓΣΑ ' 87

- X=553189.45 Y=4561563.10
- X=553204.29 Y=4561550.35
- X=553256.36 Y=4561527.32
- X=553324.07 Y=4561490.66
- X=553358.02 Y=4561474.87
- X=553435.12 Y=4561442.19
- X=553507.86 Y=4561418.34
- X=553498.56 Y=4561369.41
- X=553492.90 Y=4561340.70
- X=553453.49 Y=4561350.51
- X=553442.11 Y=4561348.38
- X=553304.22 Y=4561403.17
- X=553263.46 Y=4561427.99
- X=553258.42 Y=4561436.58
- X=553223.80 Y=4561477.08
- X=553203.53 Y=4561499.30
- X=553169.47 Y=4561533.06

E= 27277.67 τ.μ.

Συντεταγμένες τεμ. (34-35-36-37-Π84-38) τμήμα τεμ. 2508 σε ΕΓΣΑ ' 87

- X=553620.10 Y=4561322.68
- X=553693.06 Y=4561300.22
- X=553747.13 Y=4561289.15
- X=553806.08 Y=4561280.68
- X=553792.42 Y=4561232.20
- X=553701.08 Y=4561245.48
- X=553604.09 Y=4561284.02

E= 9312.81 τ.μ.

ΘΕΩΡΗΘΗΚΕ

Ξάνθη 4 / 5 / 2016

Με εντολή Περιφερειάρχη Α.Μ.Θ.

Ο Προϊστάμενος της Διεύθυνσης
Αγροτικής Οικονομίας και Κτηνιατρικής

Ξάνθη 4 / 5 / 2016
Ο Εκτελέσας την εργασία

Ξάνθη 4 / 5 / 2016
Ο προϊστάμενος του τμήματος
Τοπογραφίας Εποικισμού και Αναδάσμου
α/α